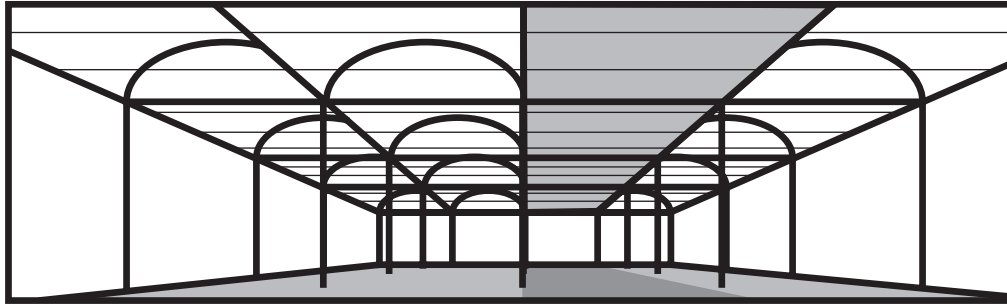
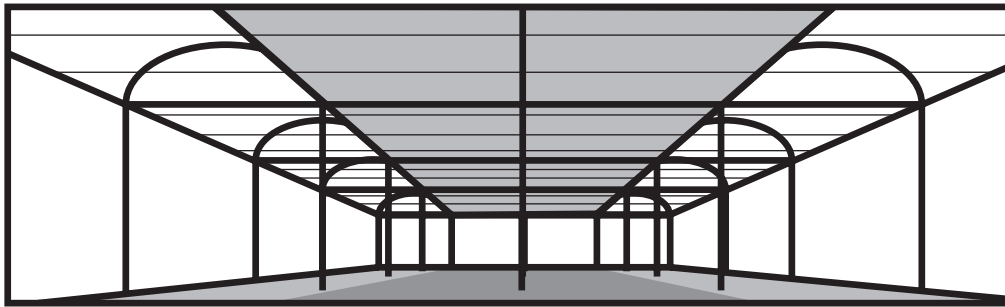


Instalación y extensión de malla permanente dentro del invernadero



- Primer rollo de malla en el invernadero.



- Adición de un segundo rollo unido al primero.

Es posible extender la malla dentro del invernadero en dos direcciones:

- a) Paralela a los canales.
- b) Entre los postes de soporte, perpendicular a los canales.

La decisión de colocar las mallas depende del espacio que debe estar libre de ganchos dentro del invernadero. La opción B está destinada al cultivo con hilos.

Orden de operación:

- 1) Estirar los alambres de metal galvanizados de 2 mm de diámetro a lo largo y a lo ancho y a la altura de los canales del invernadero.
- 2) Amarrar los alambres a los postes y asegurarse de que no se deslicen.
- 3) Extender la malla a lo ancho sobre los alambres de metal (ver figura 1).
- 4) Ajustar la malla con los conectores a los alambres paralelos a la red a lo largo (ver figura 2).

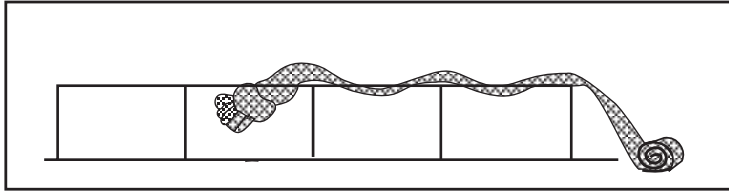
Polysack recomienda:

Utilizar la malla con cordones en los bordes (disponible a pedido).

Estirar y ajustar la malla con el conector "s" (ver figura 3).

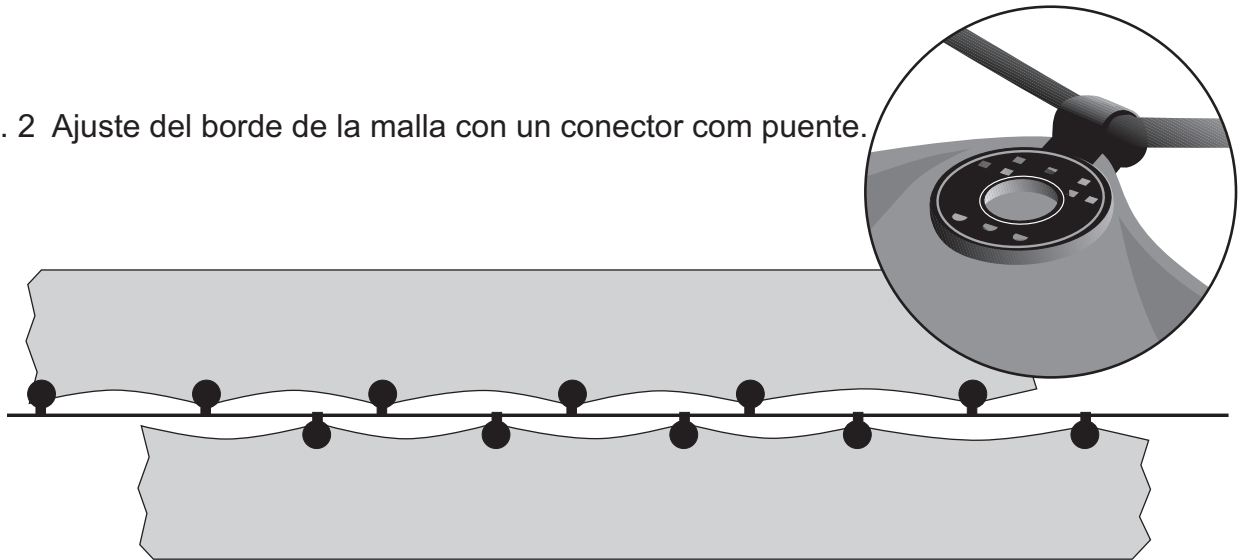
Instalación y extensión de malla permanente dentro del invernadero

Fig. 1



Atar un extremo de la malla con un nudo grande para pasar la misma sobre los alambres de metal.

Fig. 2 Ajuste del borde de la malla con un conector con puente.

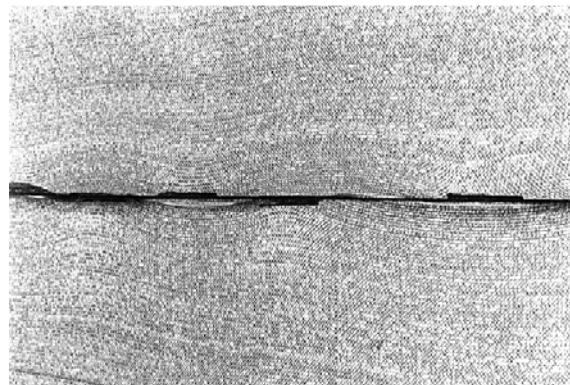


Vista aérea de las mallas sujetas a los alambres de metal.

Ajuste de las mallas con conector "S"



Fig. 3 Conexión de un conector "S" al cordón incluido en la malla.



Vista desde abajo